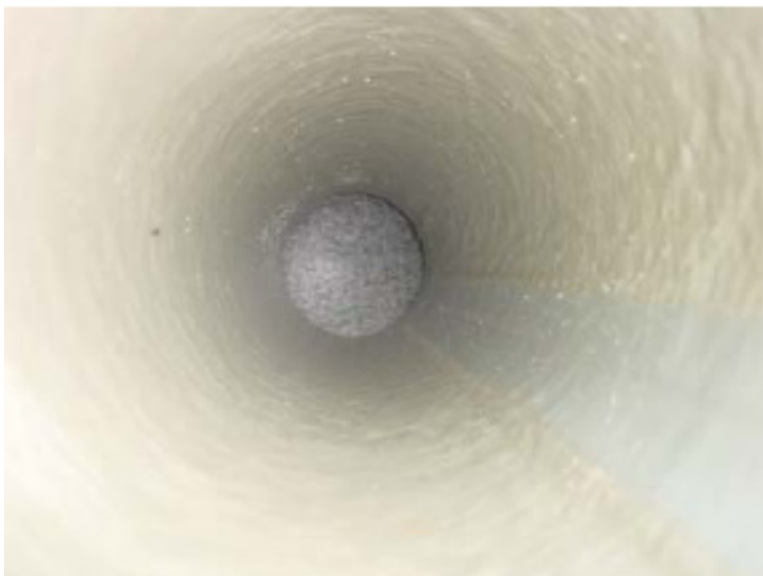


Grupo Tecnomatrix

THERMOLINER

Material:	Filtro tejido de poliéster (enfieltrado de agujas) con recubrimiento de PU
Costura/Soldadura:	Soldado y sellado en su longitud con una cinta (anchura de sellado: 30 mm)
Resistencia térmica:	< 80 °C
Inversión:	A partir de 0,3 bares
Espesor:	5 mm
Secciones:	DN 150 hasta DN 300
Longitud de bobinas:	50 m y 100 m (otros a consultar)



Con **ThermoLiner** y nuestras resinas ofrecemos la posibilidad de fraguados en períodos aproximados de 60 minutos.

Importante. los parámetros para las presiones de inversión indicados son valores de laboratorio y dependen de la sección de la manga, de su espesor y del estado del filtro. recomendamos hacer pruebas propias bajo las condiciones de la obra, antes de rehabilitar.